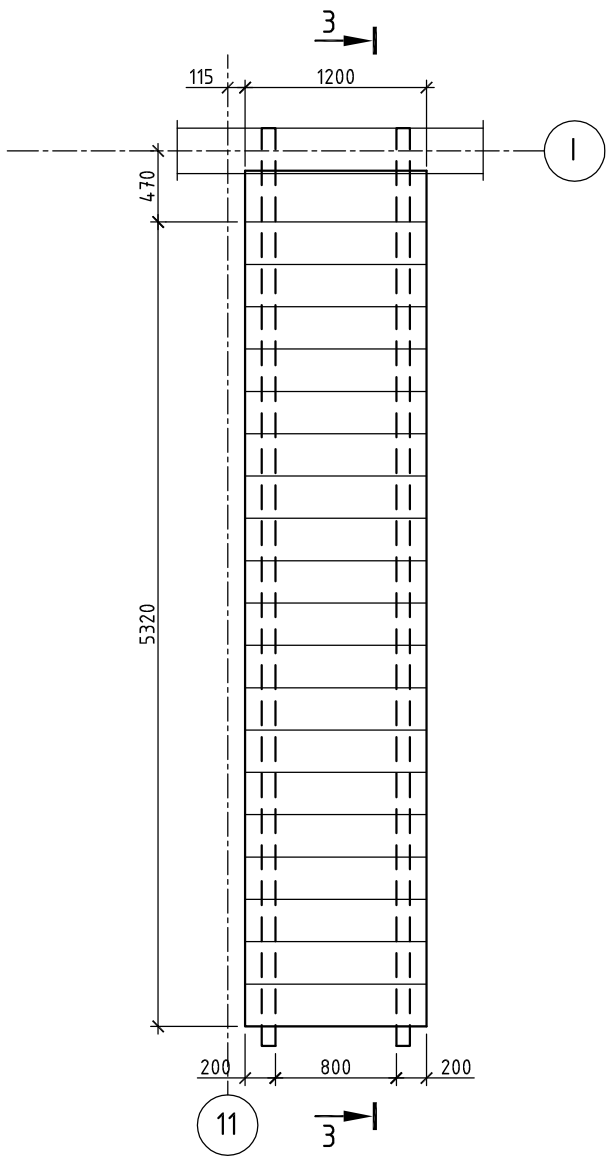
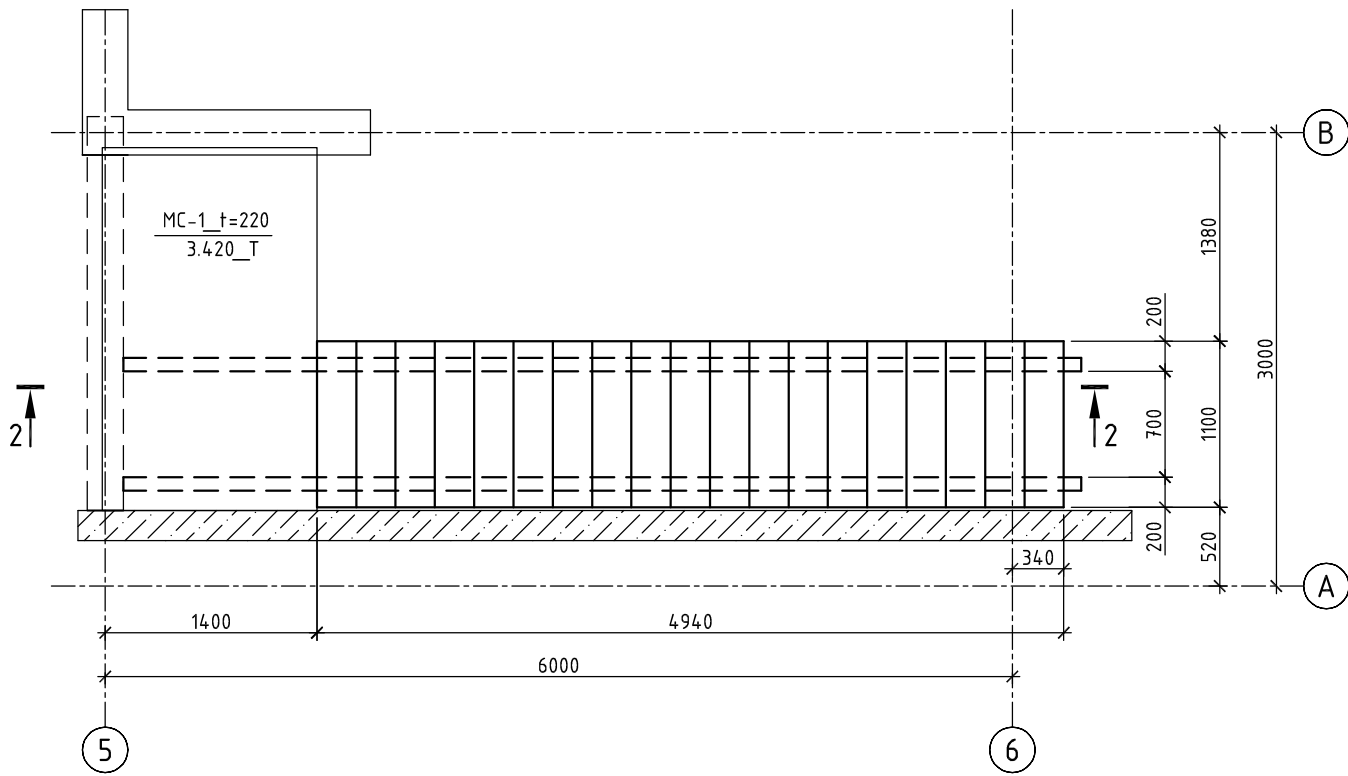
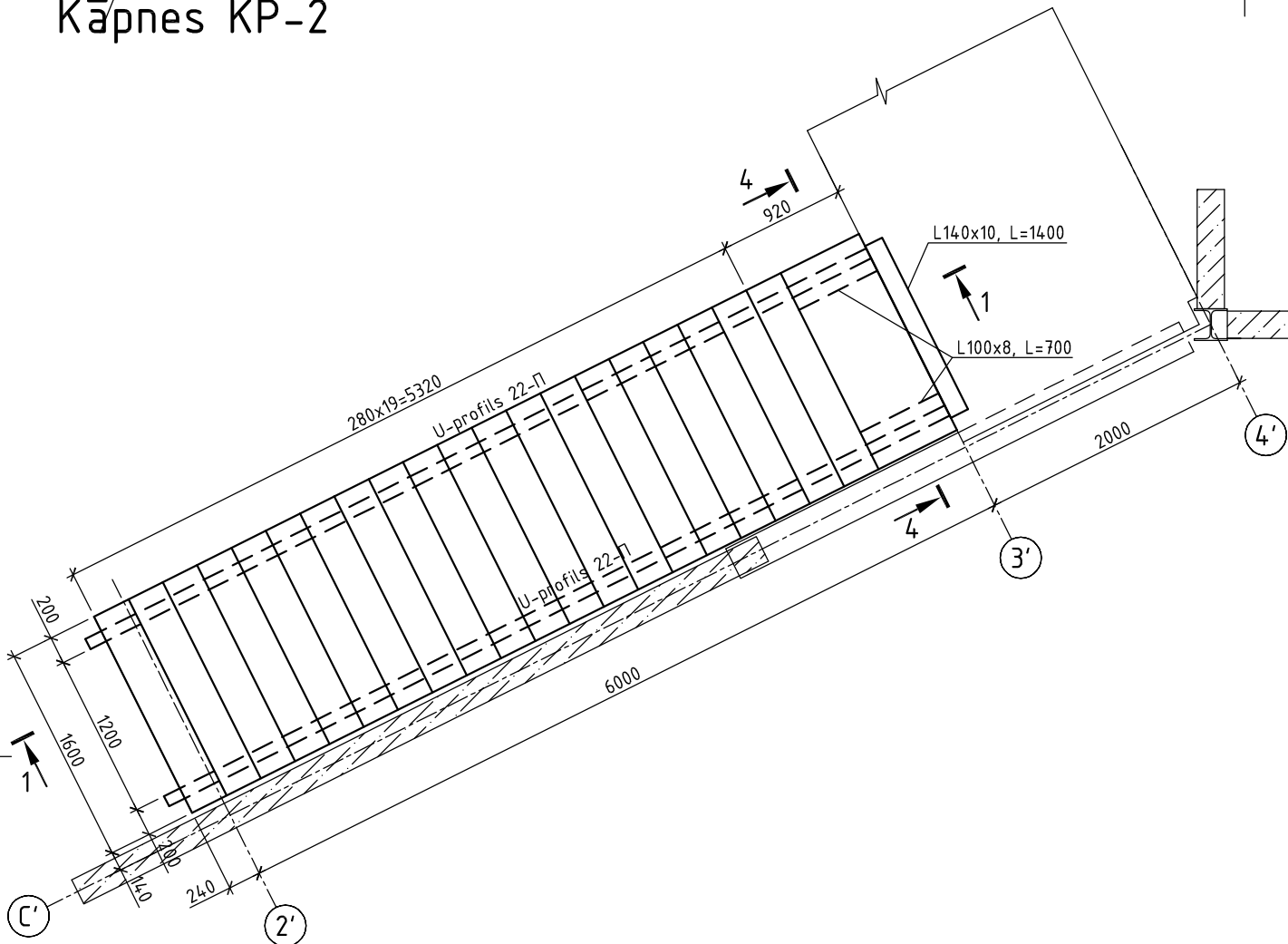


Kāpnes KP-2

Kāpnes KP-4

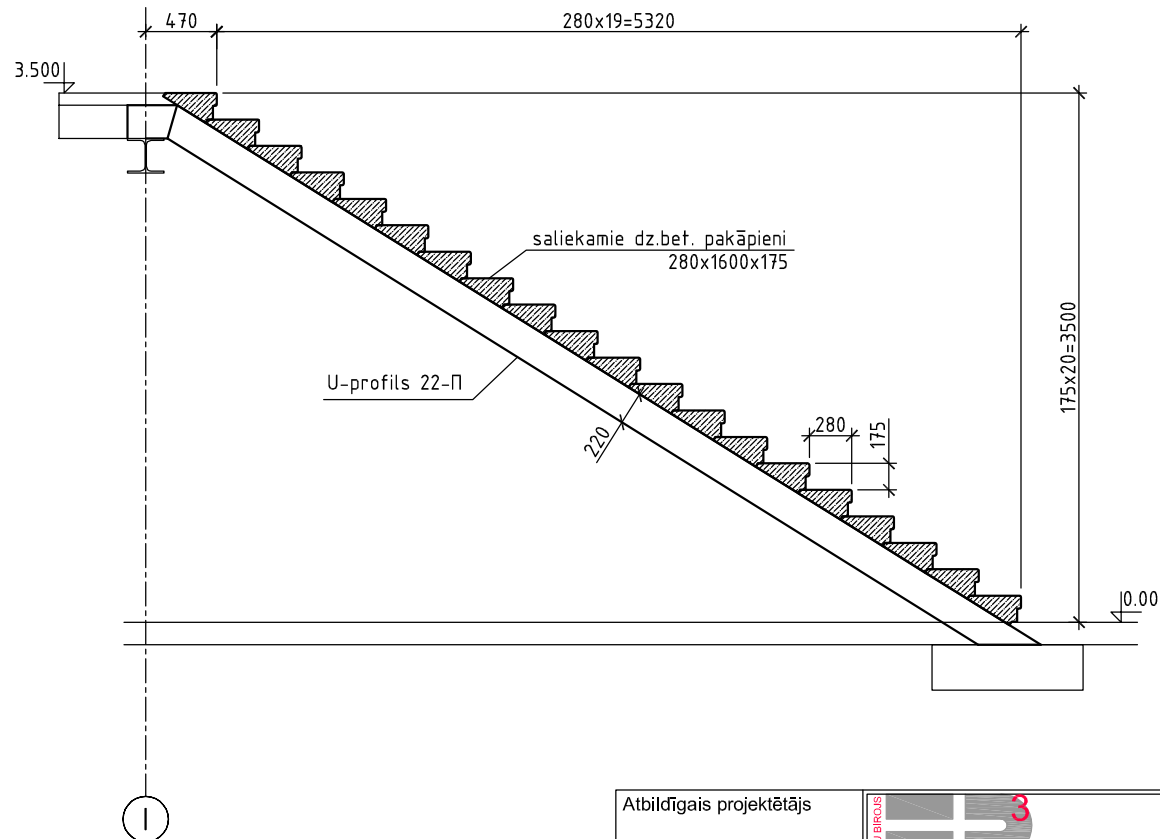
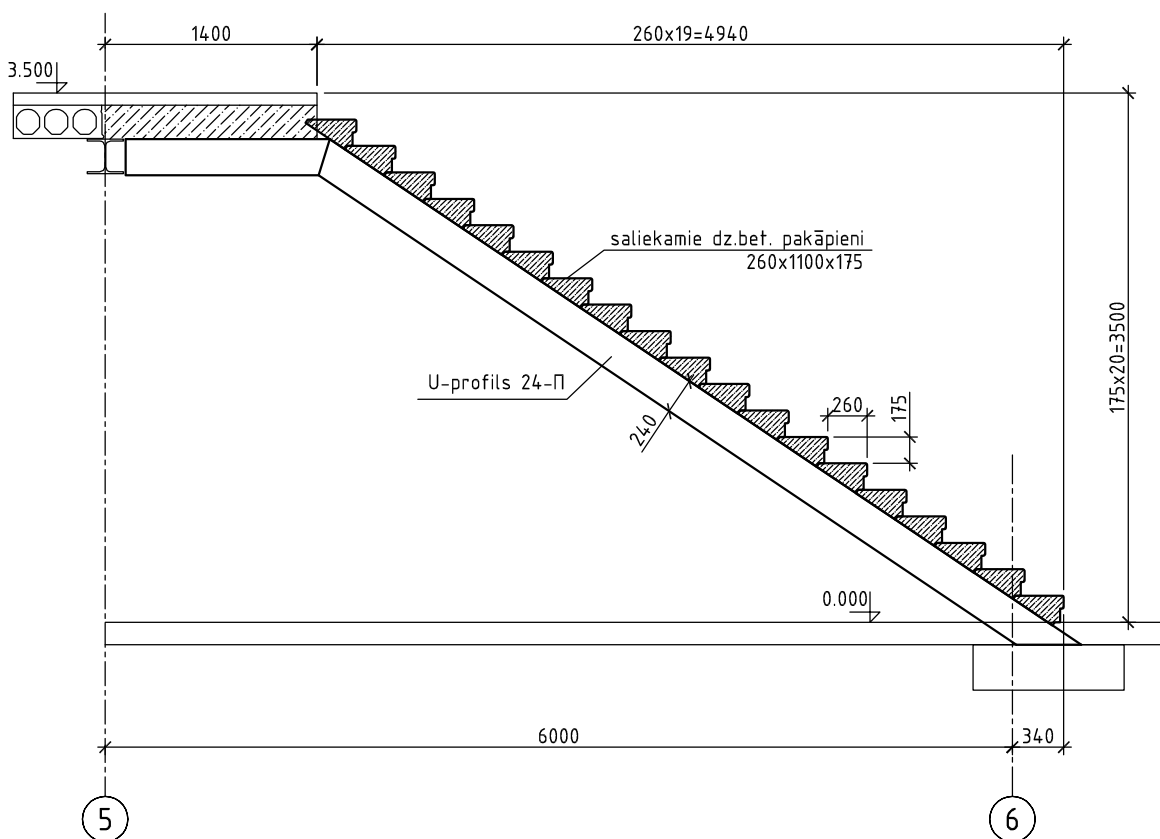
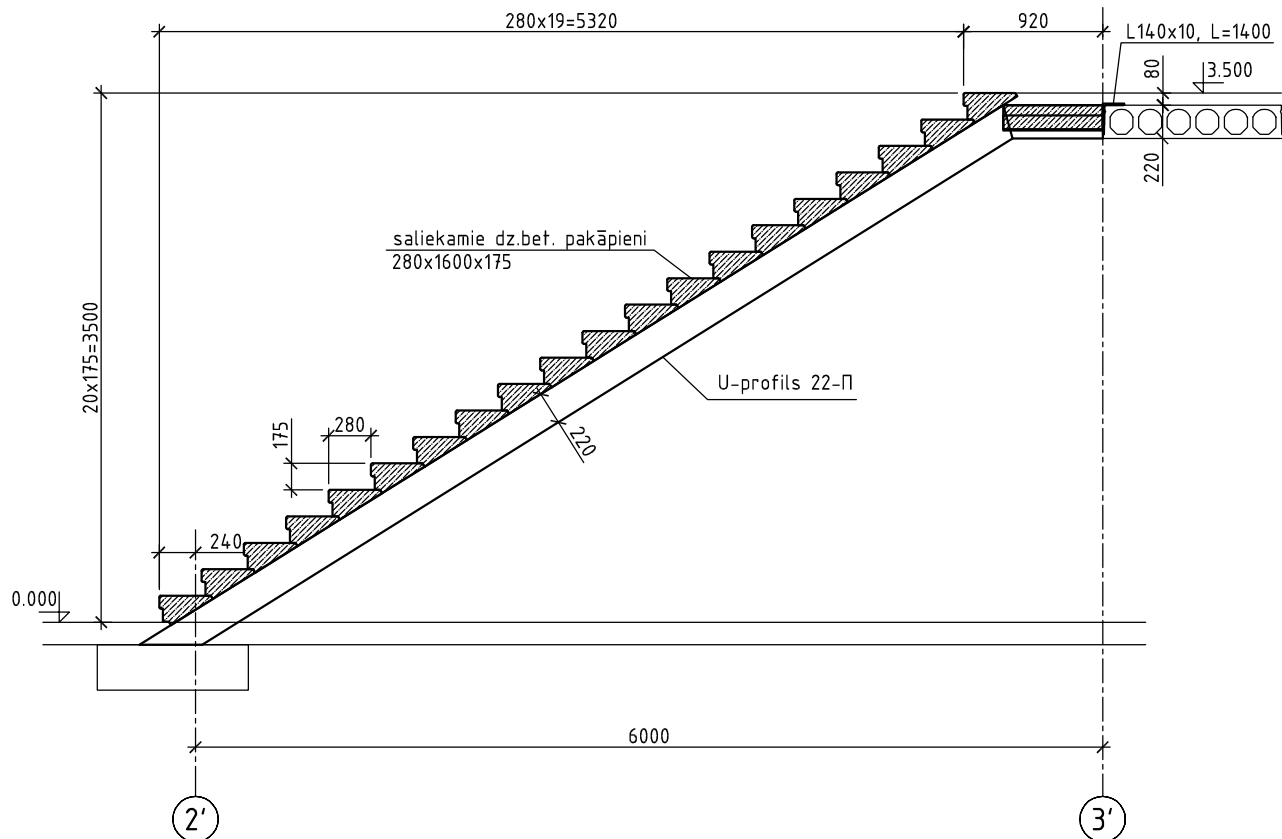
Kāpnes KP-6



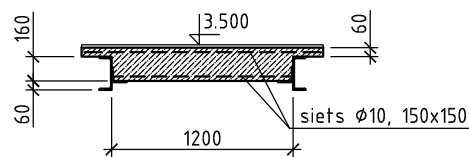
1 - 1

2 - 2


3 - 3



4 - 4



- Piezīmes:
1. Vispārīgie norādījumi Paskaidrojuma rakstā.
 2. Par atzīmi 0.000 pieņemta absolūtā atzīme 7.400.
 3. Elementi bez piesaistēm izvietoti simetriski asīm.
 4. Visas metinātās šuves kf=Tmin x 1.2.
 5. Margu risinājumu skatīties AR daļā.

Atbildīgais projektētājs	 ARHITEKTU BIROUS SIA "VERO" RĪGA, VIDRĪŽU 4-136, LV-1006	
Projektētājs	AP Design būvkonstrukciju projektēšanu SIA "AP Design" Rīga, Braslas 27-74, LV-1084	
BK daļas vadītājs	A. PETROVIČS	
Projektētājs	A. PETROVIČS	
Pasūtītājs	Ventspils Brīvostas pārvalde	Pasūt. Nr. VP-EC-12
Objekts	Elektronikas centra ēka Ventspils Augsto tehnoloģiju parkā (bijusī Kaiju iela 9), Ventspilī	Stadija TP
Faīls	BK-3-13_15_kapnes KP.dwg	Lapa BK-3-14A
Rasējums	Kāpnes KP-2. KP-4. KP-6	Mērogs M 1:50
		Arh.reģ. Nr. Datums 2013-10-25